

Общество с ограниченной ответственностью  
„СПЕЦПРОЕКТМОНТАЖ“

1 гвм. рф; тел. +7(985)777-10-30

Свидетельство СРО

Рег. № 0317.02-2010-7719584333-П-050

Шифр: 00-0-000 ВК

## РАБОЧИЙ ПРОЕКТ

по адресу: Москва, ул. Маршала Рубалко, ЖК "Маршал", г. 2

Заказчик: Частное лицо

Часть:

Водоснабжение и канализация

Руководитель мастерской

Воронин Р.Д.

Проектировщик

Макарова О.В.

Москва 2016 г.

Ведомость рабочих чертежей основного комплекта

Лист	Наименование	Примечание
1	Общие данные	
2	План клиники	
3	План установки сантехнического оборудования	
4	План систем горячего и холодного водоснабжения	
5	АксонOMETрическая схема систем горячего и холодного водоснабжения	
6	Схемы стояков и гребенок систем горячего и холодного водоснабжения	
7	План системы канализации	
8	АксонOMETрическая схема системы канализации	

Ведомость ссылочных и прилагаемых документов

Обозначение	Наименование	Примечание
	<u>Ссылочные документы</u>	
Серия 4.904-69	Детали крепления санитарнотехнических приборов и трубопроводов	
Серия 5.900-7, выпуск 4	Опорные конструкции и средства крепления стальных трубопроводов внутр. санитарно-технических систем	
	<u>Прилагаемые документы</u>	
16-1-293BK.C	Спецификация оборудования, изделий и материалов	на 2 листах

Общая часть

Проект внутреннего водопровода и канализации клиники по адресу: Москва, ул. Маршала Рыбалко, ЖК "Маршал", д. 2, к. 6, кв. 142, разработан на основании:

- задания заказчика на проектирование;
  - архитектурно-планировочных чертежей;
  - фактического расположения инженерных коммуникаций в зоне проектируемых помещений;
- согласно требованиям следующих нормативных документов:

СП 30.13330.2012 "Внутренний водопровод и канализация".

Пояснение к проекту

Водоснабжение нежилого помещения от существующих стояков с установкой счетчиков и запорной арматуры. Разводка тупиковая.

Прокладку трубопроводов водоснабжения выполнить из сшитого полиэтилена Rehau Rautitan flex.

Разводку канализации предусмотреть из полипропиленовых труб Ostendorf, с применением соответствующих фасонных частей.

Указания по монтажу

Монтаж и приемку инженерных систем проводить в соответствии со СП 73.13330.2012 "Внутренние санитарно-технические системы".

Гидростатическое (гидравлическое) или манометрическое (пневматическое) испытание трубопроводов при скрытой прокладке трубопроводов должно проводиться до их закрытия с составлением акта освидетельствования скрытых работ.

Разъемные соединения на трубопроводах следует выполнять у арматуры и там, где это необходимо по условиям сборки трубопроводов. Разъемные соединения трубопроводов, а также арматура, ревизии и прочистки должны располагаться в местах, доступных для обслуживания.

Монтаж трубопроводов систем водоснабжения и канализации из пластмассовых труб вести согласно:

- СП 40-102-2000 "Проектирование и монтаж трубопроводов систем водоснабжения и канализации из полимерных материалов";
- "Рекомендации по проектированию, монтажу и эксплуатации систем канализации из пластмассовых труб для зданий и микрорайонов";
- СП 40-107-2003 "Проектирование, монтаж и эксплуатация систем внутренней канализации из полипропиленовых труб";
- Руководство НПО "Стройполимер" по проектированию и строительству систем холодного и горячего водоснабжения;
- ТР 94.05-99 ГУП "НИИМосстрой" "Монтаж санитарно-технических систем".

						шифр: 00-0-000	комплект: ВК -		
						заказчик: частное лицо	секция: _____		
						Заказчик: Частное лицо			
Изм.	Кол.уч.	Лист	№ док.	Подп.	Дата	Рабочий проект клиники по адресу: Москва, ул. Маршала Рыбалко, ЖК "Маршал", д. 2	Стадия	Лист	Листов
ГИП			Воронин Р.Д.				Р	1	8
Проверил			Попов М.С.						
Проектировщик			Макарова						
						Общие данные	ООО "СПЕЦПРОЕКТМОНТАЖ"		
							тел. 8(985)777-10-30		

Согласовано

Взам. инв. №

Подп. и дата

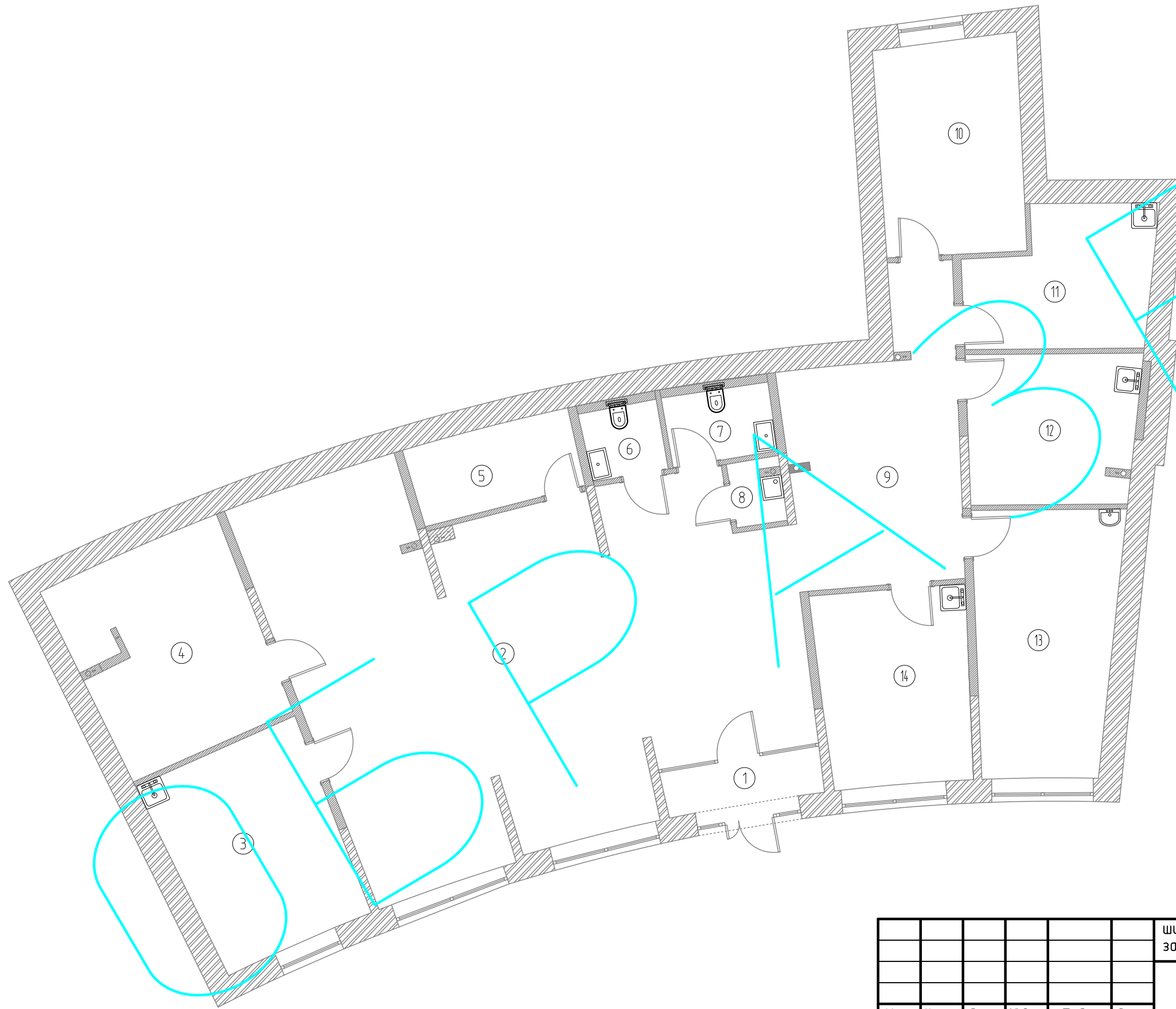
Инв. № подл.

Технические решения, разработанные в проектной документации, соответствуют требованиям:

1. Действующих норм и правил строительного проектирования, санитарно-экологическим, гигиеническим нормам Российской Федерации.
2. Нормам и правилам, обеспечивающим пожаро- и взрывобезопасность при эксплуатации проектируемого объекта, при соблюдении требований и мероприятий, предусмотренных рабочими чертежами.

Главный инженер проекта  
Воронин Р.Д.

План клиники



Экспликация помещений

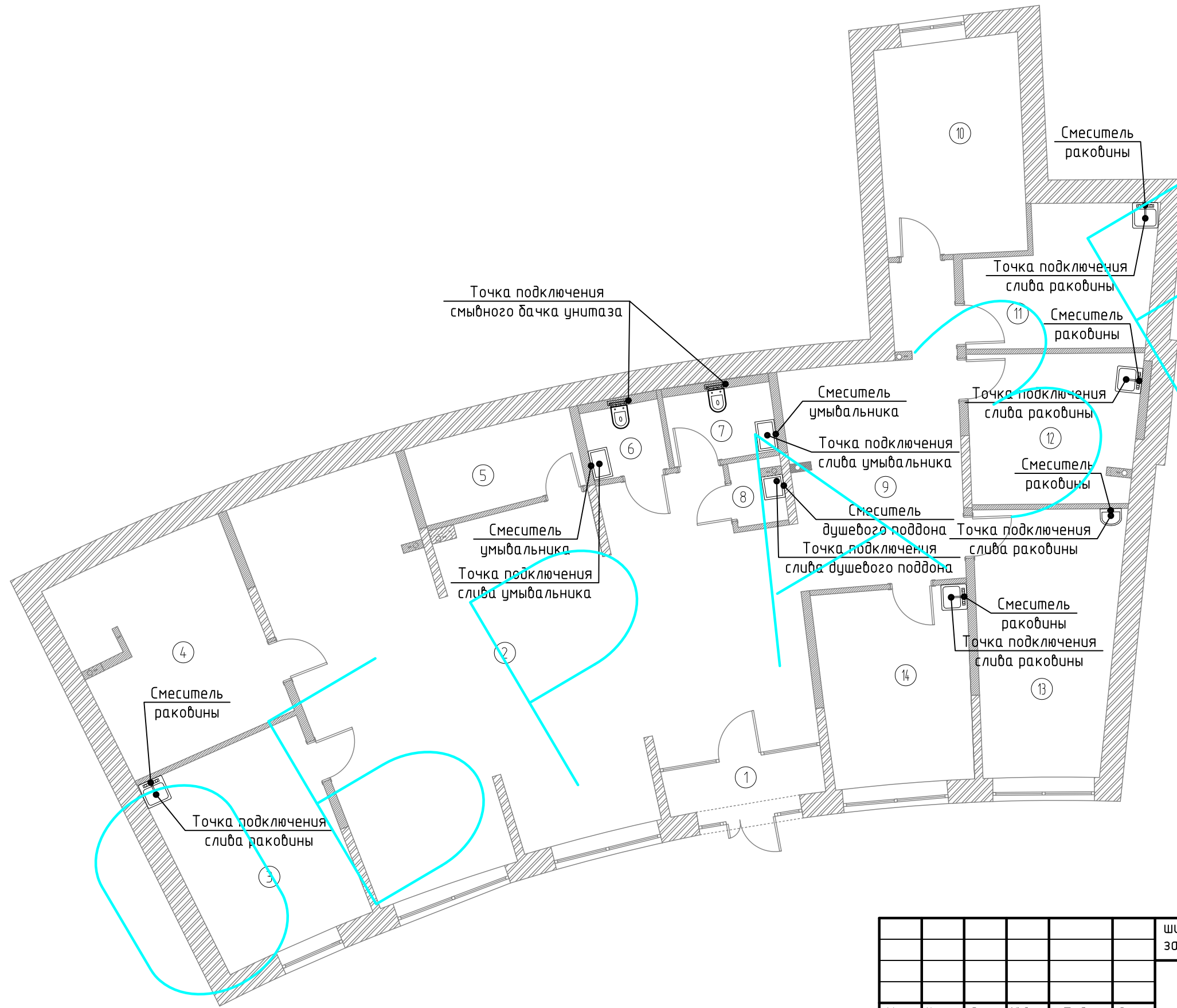
Номер помещения	Наименование	Площадь, м <sup>2</sup>
1	Тандур	4.8
2	Холл 1	94.8
3	Кабинет	19.3
4	Учебный кабинет	21.5
5	Подсобное помещение	7.4
6	Санузел для персонала	3.0
7	Санузел для пациентов	4.2
8	Хозблок	1.9
9	Холл 2	24.2
10	Офис	16.9
11	Кухня	13.2
12	Кабинет	14.0
13	Кабинет диагностики	20.3
14	Кабинет	16.1
Итого:		261.7

Согласовано

Изм. №	Подп. и дата	Взам. инв. №
Инд. № подл.		

шифр: 00-0-000						комплект: ВК -			
заказчик: частное лицо						секция: _____			
Заказчик: Частное лицо									
Изм.	Кол. уч.	Лист	№ док.	Подп.	Дата	Рабочий проект клиники по адресу: Москва, ул. Маршала Рыбалко, ЖК "Маршал", д. 2	Стадия	Лист	Листов
ГИП				Воронин Р.Д.			Р	2	
Проверил				Попов М.С.					
Проектировщик				Макарова					
План клиники						ООО "СПЕЦПРОЕКТМОНТАЖ" тел. 8(985)777-10-30			

План установки сантехнического оборудования



Экспликация помещений

Номер помещения	Наименование	Площадь, м <sup>2</sup>
1	Тамбур	4.8
2	Холл 1	94.8
3	Кабинет	19.3
4	Учебный кабинет	21.5
5	Подсобное помещение	7.4
6	Санузел для персонала	3.0
7	Санузел для пациентов	4.2
8	Хозблок	1.9
9	Холл 2	24.2
10	Офис	16.9
11	Кухня	13.2
12	Кабинет	14.0
13	Кабинет диагностики	20.3
14	Кабинет	16.1
Итого:		261.7

Согласовано

Инв. № подл. Подп. и дата. Взам. инв. №

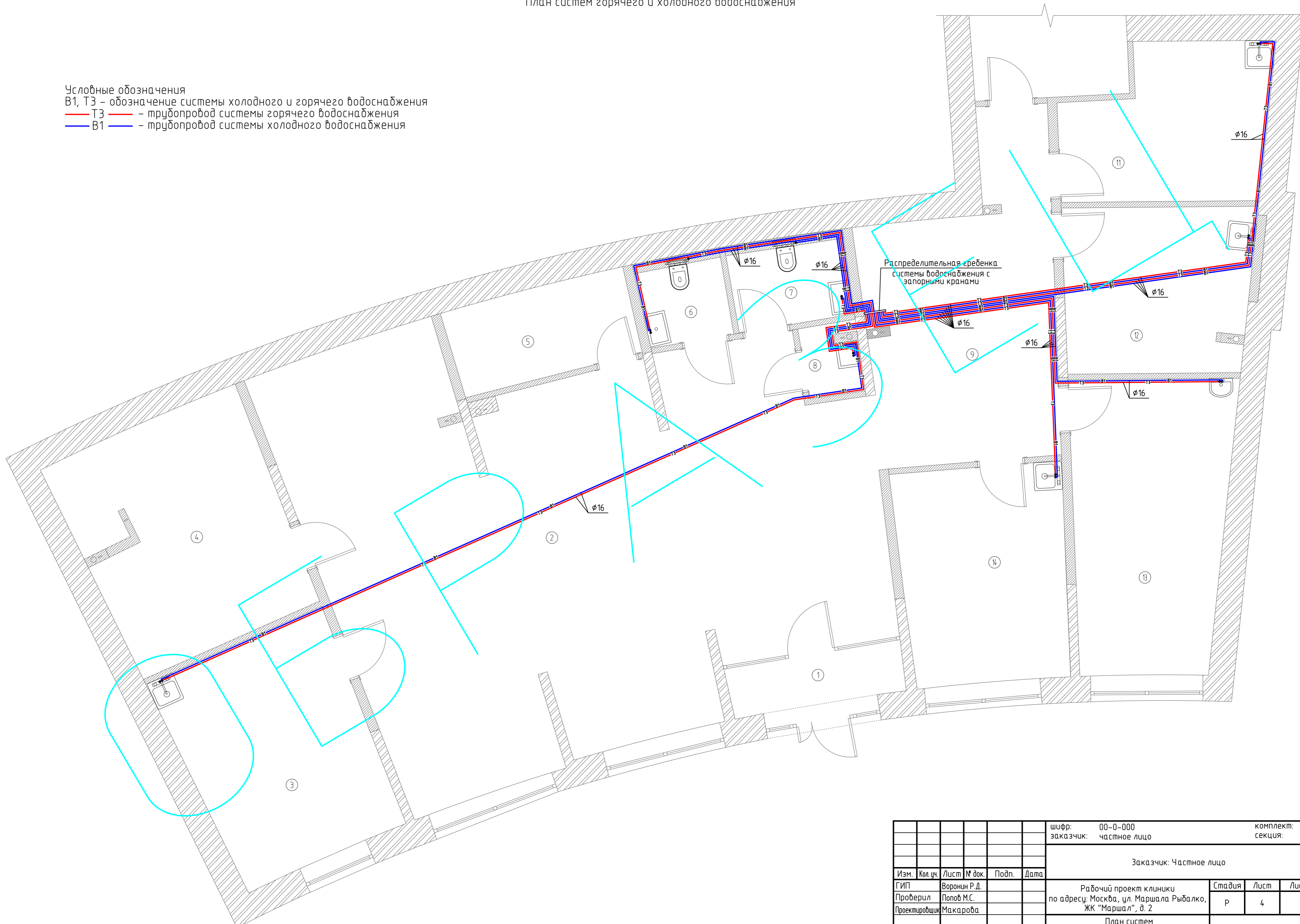
1. Сети водоснабжения прокладываются с уклоном 0,002-0,005 в сторону водоразборных точек.
2. На всех пересечениях трубопроводами водоснабжения перекрытий, стен, перегородок установить гильзы. Внутренний диаметр гильзы должен быть на 15-20 мм больше наружного диаметра трубы. Края гильз монтировать заподлицо с поверхностями стен, перегородок и перекрытий, и выше отметки чистого пола на 20-30 мм. После испытания трубопроводов пространство между гильзой и трубой заделать асбестом.
3. При проведении отделочных работ предусмотреть устройство лючков для обеспечения свободного доступа к запорной арматуре.

шифр:	00-0-000	комплект:	ВК -
заказчик:	частное лицо	секция:	_____
Заказчик: Частное лицо			
Изм.	Кол. уч.	Лист	№ док.
ГИП	Воронин Р.Д.		
Проверил	Попов М.С.		
Проектировщик	Макарова		
Рабочий проект клиники		Стадия	Лист
по адресу: Москва, ул. Маршала Рыбалко, ЖК "Маршал", д. 2		Р	3
План установки сантехнического оборудования		ООО "СПЕЦПРОЕКТМОНТАЖ"	
		тел. 8(985)777-10-30	

План систем горячего и холодного водоснабжения

Условные обозначения

- В1, Т3 – обозначение системы холодного и горячего водоснабжения  
 — Т3 — труба системы горячего водоснабжения  
 — В1 — труба системы холодного водоснабжения



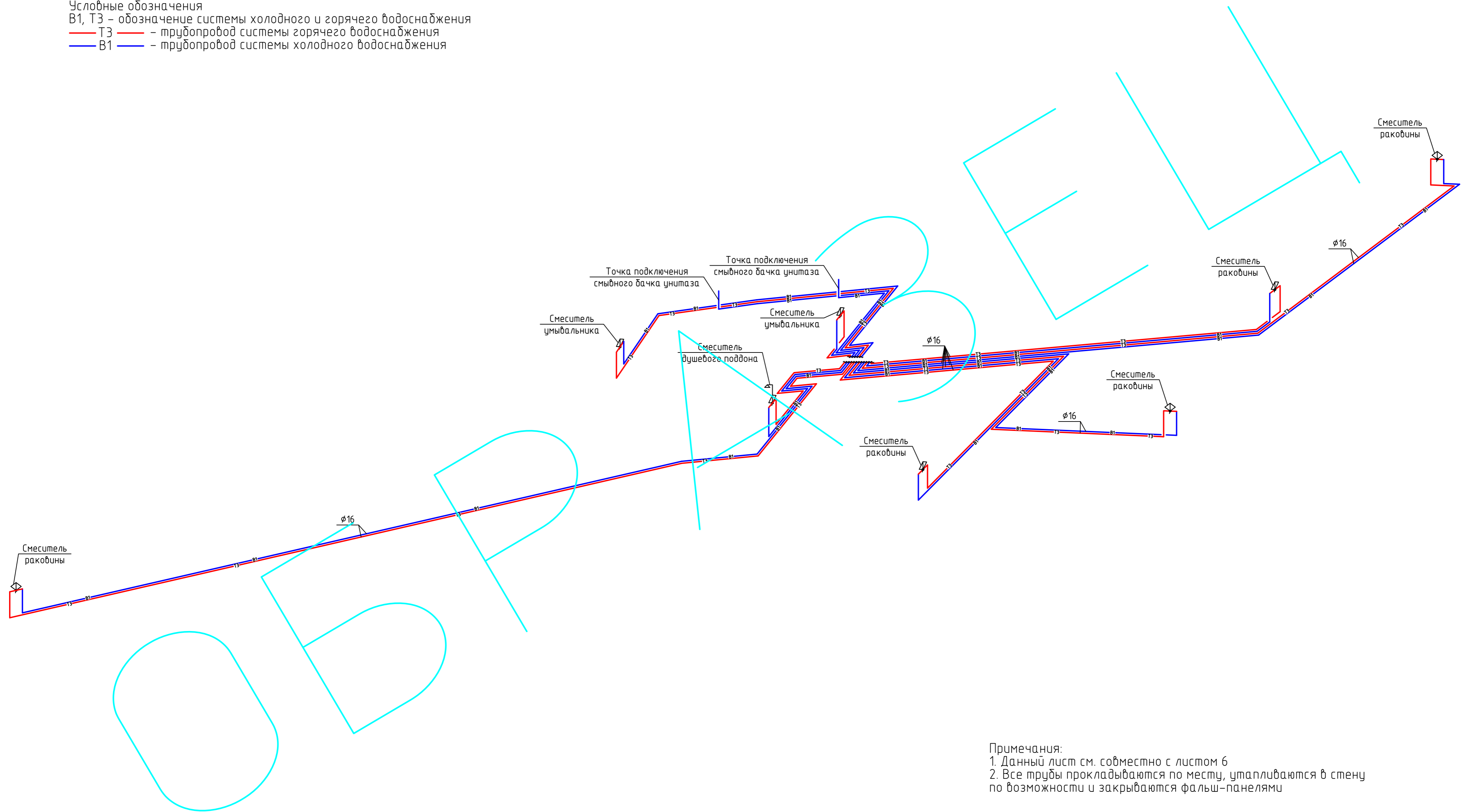
						шифр: 00-0-000	комплект: ВК –		
						заказчик: частное лицо	секция: _____		
						Заказчик: Частное лицо			
Изм.	Кол. уч.	Лист	№ док.	Подп.	Дата	Рабочий проект клиники по адресу: Москва, ул. Маршала Рыбалко, ЖК "Маршал", д. 2	Стадия	Лист	Листов
							Р	4	
							ООО "СПЕЦПРОЕКТМОНТАЖ"		
						План систем горячего и холодного водоснабжения	тел. 8(985)777-10-30		
						Формат А2			

Согласовано	
Изд. № подл.	
Подп. и дата	
Взам. инд. №	

АксонOMETрическая схема систем горячего и холодного водоснабжения

Условные обозначения

В1, Т3 – обозначение системы холодного и горячего водоснабжения  
 — Т3 — труба — труба системы горячего водоснабжения  
 — В1 — труба — труба системы холодного водоснабжения



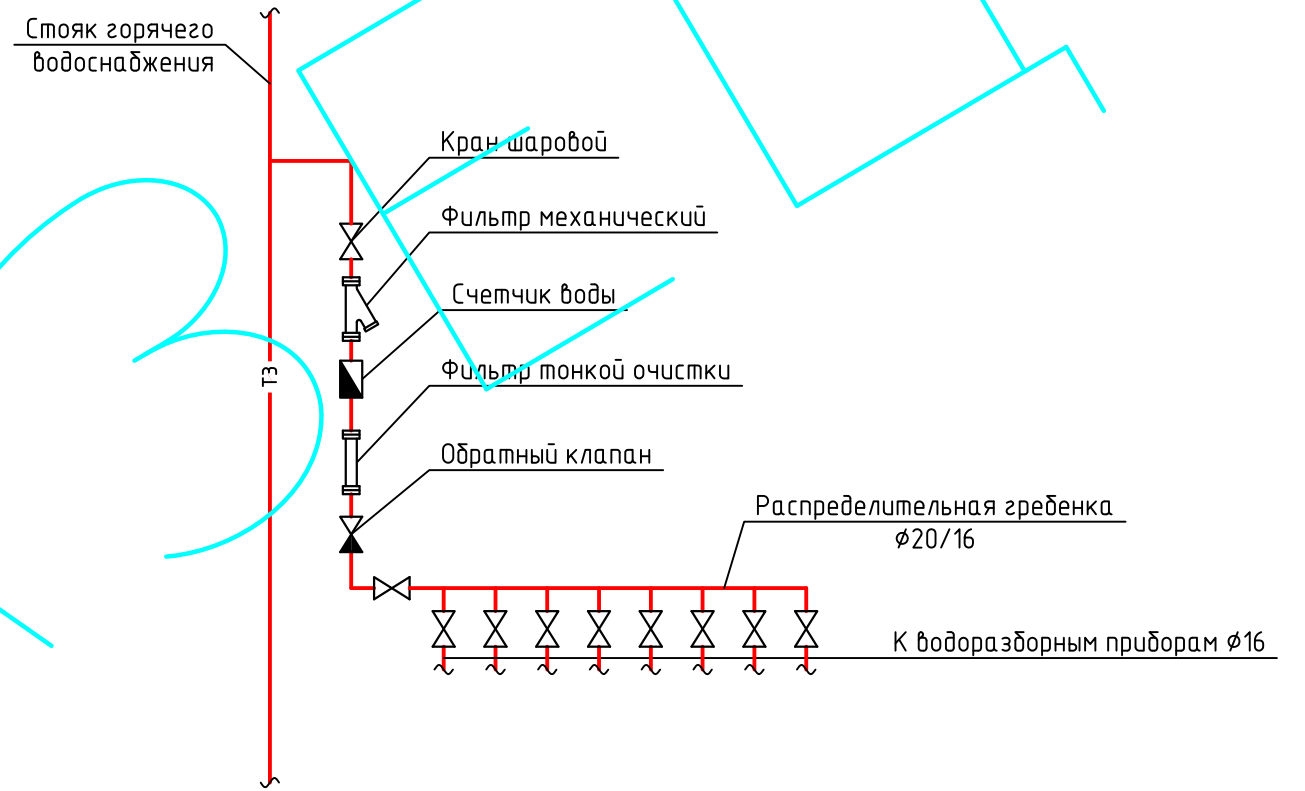
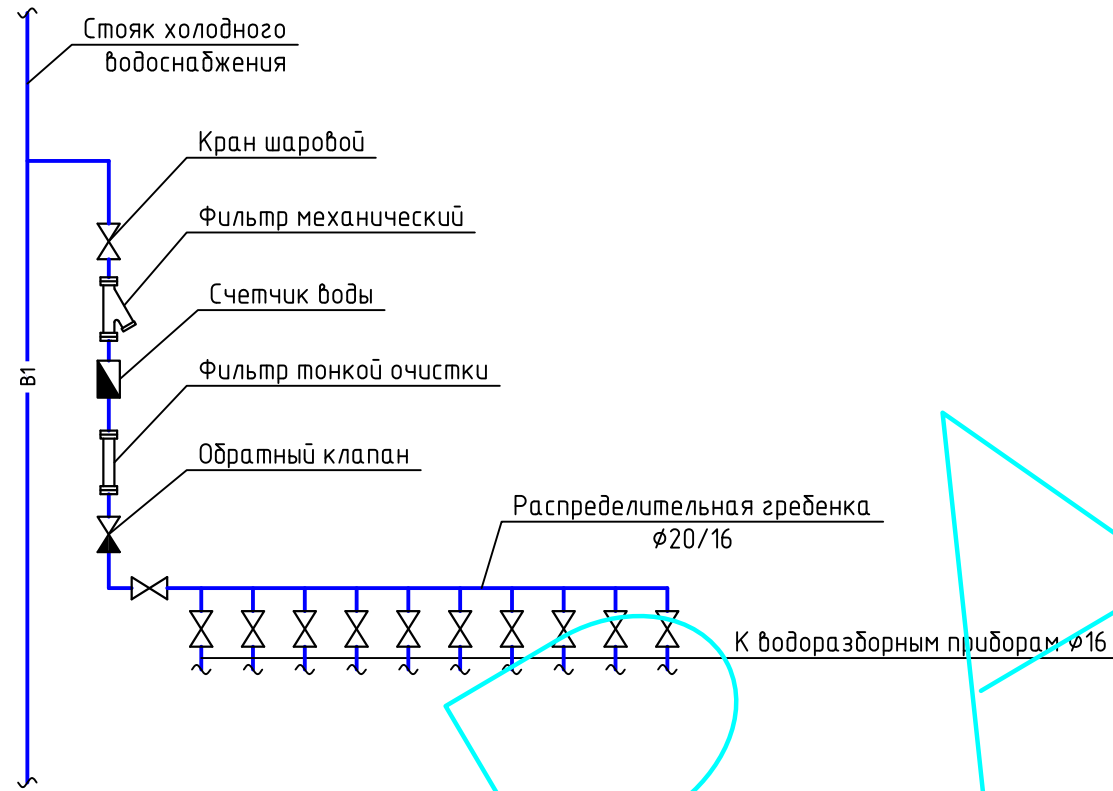
Примечания:

1. Данный лист см. совместно с листом 6
2. Все трубы прокладываются по месту, утепляются в стену по возможности и закрываются фальш-панелями

Инв. № подл. Подп. и дата. Взам. инв. №

						шифр: 00-0-000	комплект: ВК - секция: _____				
						заказчик: частное лицо					
						Заказчик: Частное лицо					
Изм.	Кол. уч.	Лист	№ док.	Подп.	Дата	Рабочий проект клиники			Стадия	Лист	Листов
						по адресу: Москва, ул. Маршала Рыбалко, ЖК "Маршал", д. 2			Р	5	
Проектировщик Макарова						АксонOMETрическая схема горячего и холодного водоснабжения			ООО "СПЕЦПРОЕКТОМТАЖ" тел. 8(985)777-10-30		
									Формат А2		

# Схемы стояков холодного и горячего водоснабжения



### Условные обозначения

- T3 — трубопровод системы горячего водоснабжения
- B1 — трубопровод системы холодного водоснабжения

1. Данный лист см. совместно с листом 5

Инв. № подл. Подп. и дата. Взам. инв. №

						шифр: 00-0-000	комплект: ВК -		
						заказчик: частное лицо	секция: _____		
						Заказчик: Частное лицо			
Изм.	Кол. уч.	Лист	№ док.	Подп.	Дата	Рабочий проект клиники по адресу: Москва, ул. Маршала Рыбалко, ЖК "Маршал", д. 2	Стадия	Лист	Листов
ГИП				Воронин Р.Д.			Р	6	
Проверил				Попов М.С.					
Проектировщик				Макарова		Аксонетрическая схема горячего и холодного водоснабжения	ООО "СПЕЦПРОЕКТМОНТАЖ" тел. 8(985)777-10-30		

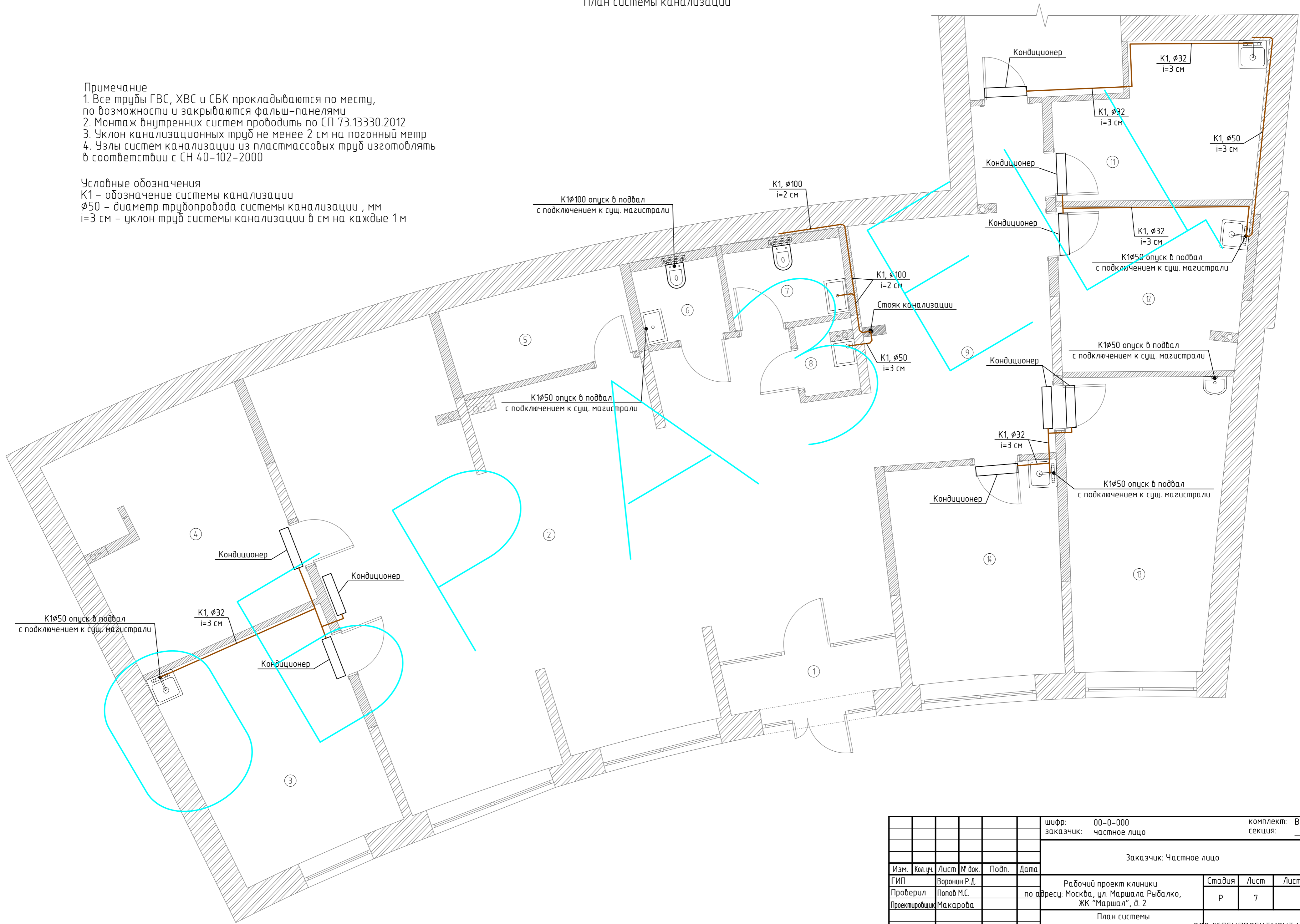
План системы канализации

Примечание

1. Все трубы ГВС, ХВС и СБК прокладываются по месту, по возможности и закрываются фальш-панелями
2. Монтаж внутренних систем проводить по СП 73.13330.2012
3. Уклон канализационных труб не менее 2 см на погонный метр
4. Узлы систем канализации из пластмассовых труб изготавливать в соответствии с СН 40-102-2000

Условные обозначения

K1 – обозначение системы канализации  
 Ø50 – диаметр трубопровода системы канализации, мм  
 i=3 см – уклон труб системы канализации в см на каждые 1 м

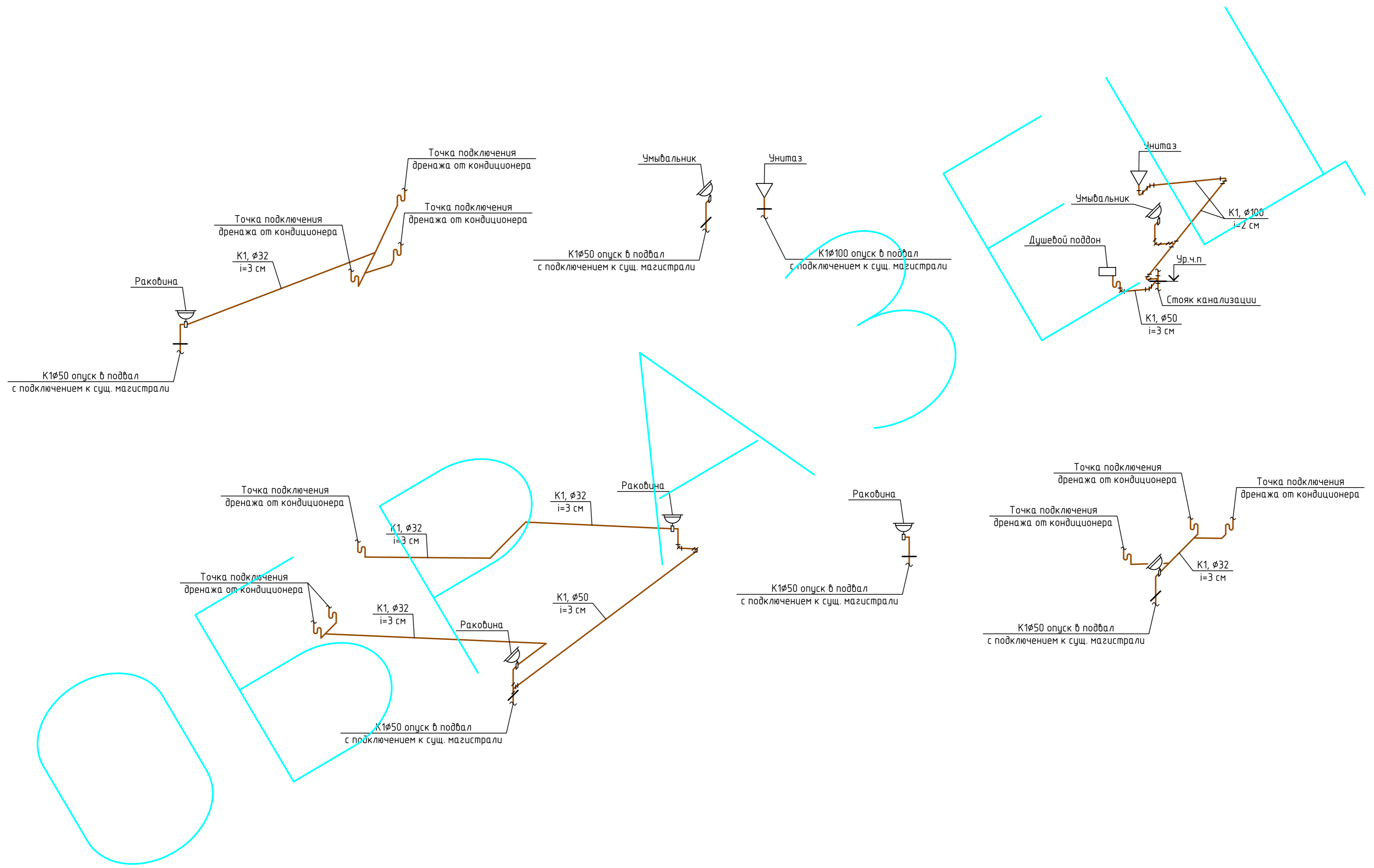


Согласовано					
Изм. №	Полн. и дата	Взам. инв. №			

шифр:	00-0-000	комплект:	ВК –							
заказчик:	частное лицо	секция:								
Заказчик: Частное лицо										
Изм.	Кол. уч.	Лист	№ док.	Подп.	Дата	Рабочий проект клиники по адресу: Москва, ул. Маршала Рыбалко, ЖК "Маршал", д. 2	Стадия	Лист	Листов	
ГИП							Р	7		
Проверил										
Проектировщик										
План системы канализации							ООО "СПЕЦПРОЕКТМОНТАЖ"			
							тел. 8(985)777-10-30			
							Формат	A2		



АксонOMETрическая схема системы канализации



Инв. № подл. Подп. и дата. Взам. инв. №

шифр: 00-0-000						комплект: ВК -		
заказчик: частное лицо						секция: _____		
Заказчик: Частное лицо								
Изм.	Кол. уч.	Лист	№ док.	Подп.	Дата	Рабочий проект клиники		
Проверил	Воронин Р.Д.					по адресу: Москва, ул. Маршала Рыбалко, ЖК "Маршал", д. 2		
Проектировщик	Макарова					Стадия	Лист	Листов
						Р	8	
АксонOMETрическая схема системы канализации						ООО "СПЕЦПРОЕКТМОНТАЖ"		
						тел. 8(985)777-10-30		
						Формат А2		

Позиция	Наименование и техническая характеристика	Тип, марка, обозначение документа, опросного листа	Код оборудования, изделия, материала	Завод-изготовитель	Единица измерения	Количество	Масса единицы, кг	Примечание
1	2	3	4	5	6	7	8	9
<u>Водоснабжение</u>								
1	Трубы из сшитого полиэтилена $\phi$ 16 мм	Rautitan Stabil		Rehau	м	200		
2	Трубы из сшитого полиэтилена $\phi$ 20 мм	Rautitan Stabil		Rehau	м	5		
3	Изоляция $\phi$ 16 мм			Rehau	м	200		
4	Изоляция $\phi$ 20 мм			Rehau	м	5		
5	Распределительная гребенка на 8 веток 20/16 мм			FAR	шт.	1		
6	Распределительная гребенка на 10 веток 20/16 мм			FAR	шт.	1		
7	Надвигная гильза	Rautitan PX		Rehau	шт.	36		
8	Настенный угольник	Rautitan		Rehau	шт.	18		
9	Кронштейны D для подключения из стены	Rautitan		Rehau	шт.	9		Подключение унитаза, умывальника, раковины
10	Кронштейны O для подключения из стены	Rautitan		Rehau	шт.	1		Подключение душевой кабины
11	Кран шаровой $\phi$ 15 мм			Oventrop	шт.	2		
12	Фильтр сетчатый $\phi$ 15 мм				шт.	2		
13	Фильтр тонкой очистки $\phi$ 15 мм			Honeywell	шт.	2		
14	Обратный клапан $\phi$ 15 мм				шт.	2		
15	Счетчик холодной воды $\phi$ 15				шт.	1		
16	Счетчик горячей воды $\phi$ 15				шт.	1		

Согласовано

Инв. № подл. Подп. и дата. Взам. инв. №

						00-0-000BK.C			
						Заказчик: Частное лицо			
Изм.	Кол. уч.	Лист	№ док.	Подп.	Дата	Рабочий проект клиники по адресу: Москва, ул. Маршала Рыбалко, ЖК "Маршал", д. 2	Стадия	Лист	Листов
ГИП			Воронин Р.Д.				Р	1	2
Проверил			Попов М.С.						
Проектировщик			Макарова						
						Спецификация оборудования, изделий и материалов ООО "СПЕЦПРОЕКТМОНТАЖ" тел. 8(985)777-10-30			

Позиция	Наименование и техническая характеристика	Тип, марка, обозначение документа, опросного листа	Код оборудования, изделия, материала	Завод-изготовитель	Единица измерения	Количество	Масса единицы, кг	Примечание
1	2	3	4	5	6	7	8	9
	<u>Канализация</u>							
17	Канализационный трубопровод $\varnothing$ 32 мм				м	25		
18	Канализационный трубопровод $\varnothing$ 50 мм			Ostendorf	м	20		
19	Канализационный трубопровод $\varnothing$ 100 мм			Ostendorf	м	10		

Инв. № подл. | Подп. и дата | Взам. инв. №

Изм.	Кол. уч.	Лист	№ док.	Подп.	Дата	00-0-000BK.C	Лист

Формат А3