

Общество с ограниченной ответственностью
«СПЕЦПРОЕКТМОНТАЖ»
12вт.рф; тел.+7(985)777-10-30
Свидетельство СРО
Рег. N 0317.03-2010-7719584333-П-050

Шифр: 00-0-000-0В

РАБОЧИЙ ПРОЕКТ

отопления и вентиляции ООО
"Стриткафе" по адресу: г. Москва,
ул. Тверской бульвар, д.7

Заказчик: Частное лицо

Часть:
Вентиляция

Руководитель мастерской

Воронин Р.Д.

Проектировщик

Назаров И.Г.

Москва, 2016 г.




Характеристика систем кондиционирования

Обозначение системы	Кол. систем	Наименование обслуживаемого помещения (технологического оборудования)	Тип, марка оборудования	Мощность, кВт		Nu, кВт
				при охлажд.	при обогреве	
KN1	1	Помещения подвала	RAC24 Toshiba	3,1	—	3,1
KB1	1	Помещения подвала	RF 50-30 (воздухоохладитель)	3,1	—	—
KN2	1	Помещения 1-го этажа	RY71B Daikin	2,81	2,27	2,53
KB2	1	Помещения 1-го этажа	FHYB71F (внутренний блок)	2,81	2,27	0,67
KN3	1	Винный погреб	RXS25C Daikin	2,5	2,8	0,58
KB3	1	Винный погреб	FTX25C (внутренний блок)	2,5	2,8	0,04

Основные показатели по чертежам отопления и вентиляции

Наименование здания (сооружения), помещения	Объем м ³	Периоды года при tн, °С	Расход тепла, Вт (ккал/ч)				Расход холода Вт (ккал/ч)	Установленная мощность электродвигат. кВт
			на отопление	на вентиляцию	на горячее водоснабжение	общий		
Кафе		-28,0	—	21545 (18525)	—	21545 (18525)	8405 (7225)	8,55

Условные обозначения

-  Дроссель-клапан
- $\phi 315$ Диаметр воздуховода, мм
- $L950$ Расход воздуха, м³/ч
-  Тепловая изоляция воздуховода
-  Обратный клапан

Технические решения, принятые в рабочих чертежах, соответствуют требованиям экологических, санитарно-гигиенических, противопожарных и других норм действующих на территории Российской Федерации и обеспечивают безопасную для жизни и здоровья людей эксплуатацию объекта при соблюдении предусмотренных рабочими чертежами мероприятий.

Руководитель проекта

Ведомость ссылочных и прилагаемых документов

Обозначение	Наименование	Примечание
	Ссылочные документы	
серия 5.904-1	Детали крепления воздуховодов	
СНиП 31-06-2009	“Общественные здания и сооружения”	
	“Минрегион России”, г. Москва, 2009	
СНиП 41-01-2003	“Отопление, вентиляция и кондиционирование воздуха”, “Минрегион России”, г. Москва, 2012	
	Прилагаемые документы	
17-А-6-ОВ.С	Спецификация оборудования	1 лист

Ведомость чертежей основного комплекта

Лист	Наименование	Примечание
1	Общие данные (начало)	
2	Общие данные (окончание)	
3	План подвала (вентиляция)	
4	План подвала (кондиционирование)	
5	План 1-го этажа (вентиляция)	
6	Схема системы вентиляции П1	
7	Схемы систем вентиляции В1-В3	

00-0-000-0В

Заказчик: ООО “Стриткафе”

Изм.	Кол.	Лист	№ док.	Подп.	Дата	Рабочий проект отопления и вентиляции ООО “Стриткафе” по адресу: г. Москва, ул. Тверской бульвар, д. 7	Стадия	Лист	Листов	
ГИП				Воронин Р.Д.			С	1	7	
Нач.отд.							ООО “СПЕЦПРОЕКТМОНТАЖ” +7 (985) 777-10-30			
Гл. спец.										
Рук. гр.						Общие данные (начало)				
Проверил				Попов М.С.						
Проектир.				Назаров И.Г.						

Характеристика отопительно-вентиляционных систем (начало)

Обозначение системы	Кол. систем	Наименование обслуживаемого помещения (технологического оборудования)	Тип установки	Фильтр			Воздуонагреватель				Воздухоохладитель				Вентилятор					
				Тип	Кол.	ΔP, Па	Тип	Темп-ра нагрева, °C		Расход тепла, Вт	ΔP, Па	Тип	Темп-ра нагрева, °C		Расход тепла, Вт	ΔP, Па	Марка	L, м³/ч	P, Па	n, об/мин
								от	до				от	до						
K1	1	Помещения подвала	приточная	FRC 50-25 NTD	1	60	EA 50-30/7.5	-28,0	+18,0	17165	15	RF 50-30	+26,3	+19,0	3095	10	VR 50-30/25.4D	1105	385	1461
П1	1	Помещения 1-го этажа	SAU 125C	EU4	1	—	—	-28,0	-4,0	2110	—	—	—	—	—	—	—	260	240	—
K2	1	Помещения 1-го этажа	FHYB71F	—	1	—	—	+14,0	+22,0	2270	—	—	+26,3	+19,0	2810	—	—	840	—	—
B1	1	Помещения кафе	канальный	—	—	—	—	—	—	—	—	—	—	—	—	VR 50-25/22.4E	1455	150	1428	
B2	1	Санузел персонала	канальный	—	—	—	—	—	—	—	—	—	—	—	—	AXC 125 B	50	290	2400	

Характеристика отопительно-вентиляционных систем (окончание)

Обозначение системы	Кол. систем	Наименование обслуживаемого помещения (технологического оборудования)	Тип установки	Электродвигатель			Шумоглушитель			Примечание
				Тип, исполнение по взрывозащите	N, кВт	n, об/мин	Тип	Кол.	ΔP, Па	
K1	1	Помещения подвала	приточная	—	0,94	1461	NK 50-30	1	20	U=3x230 В
П1	1	Помещения 1-го этажа	SAU 125C	—	0,11	—	—	—	—	U=230 В
K2	1	Помещения 1-го этажа	FHYB71F	—	0,67	—	—	—	—	1 скорость
B1	1	Помещения кафе	канальный	—	0,51	1428	—	—	—	U=230 В
B2	1	Санузел персонала	канальный	АС	0,07	2400	—	—	—	U=230 В

Местные отсосы от технологического оборудования

Технологическое оборудование			Характеристика выделяющихся вредностей	Объем вытяжки, м³/ч		Характеристика местного отсоса		Система вентиляции
Поз.	Наименование	Кол.		на ед. оборудов.	всего	Обозначение	Применяемые документы	
—	Плита электрическая АВАТ ЭПК-47Н	1	Тепло- и влаговыделения	350	350	MBO-1,0 MCB	—	ВЗ

Согласовано:

Взам. инв. №

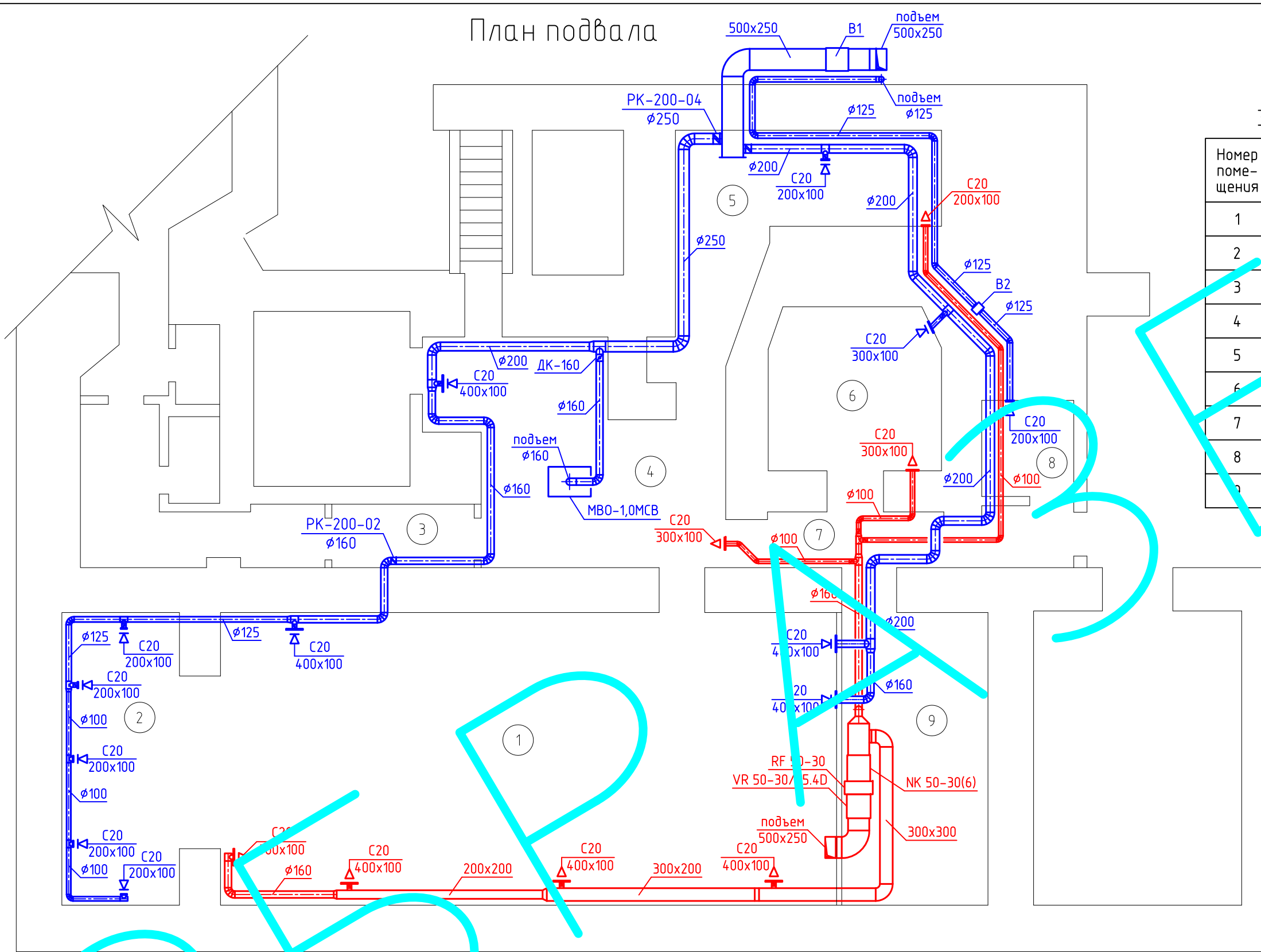
Подп. и дата

Инв. № подл.



						00-0-000-0B			
						Заказчик: ООО "Стриткафе"			
Изм.	Кол.	Лист	№ док	Подп.	Дата	Рабочий проект отопления и вентиляции ООО "Стриткафе" по адресу: г. Москва, ул. Тверской бульвар, д. 7	Стадия	Лист	Листов
ГИП				Воронин Р.Д.			С	2	
Нач. отд.									
Гл. спец.									
Рук. гр.									
Проверил	Попов М.С.					Общие данные (окончание)	ООО "СПЕЦПРОЕКТМОНТАЖ" +7 (985) 777-10-30		
Проектир.	Назаров И.Г.								

План подвала



Экспликация помещений подвала

Номер помещения	Наименование	Площадь, м ²	Кат.* помещения
1	Зал каф.	100,0	
2	Санузел для посетителей	1,11	
3	Коридор	5,02	
4	Горячий цех	30,3	
5	Винный погреб	20,5	
6	Офис	23,2	
7	Коридор	9,69	
8	Санузел персонала	5,2	
9	Кладовая	23,74	

Согласовано:

Взам. инв. №
Подп. и дата
Инв. № подл.

Изм.	Кол.	Лист	№ док.	Подп.	Дата
ГИП			Воронин Р.Д.		
Нач.отд.					
Гл.спец.					
Рук.гр.					
Проверил			Попов М.С.		
Проектир.			Назаров И.Г.		

00-0-000-0B

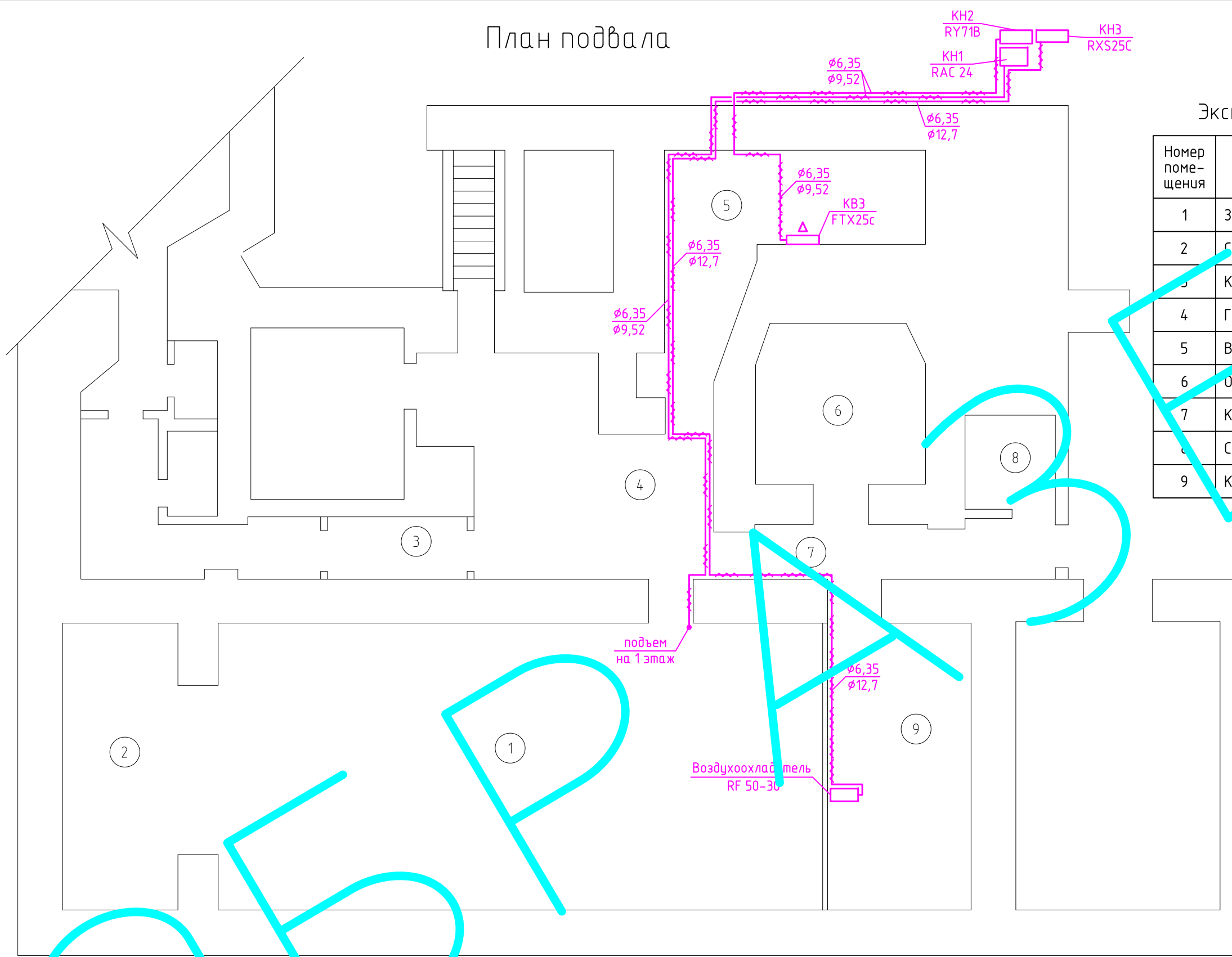
Заказчик: ООО "Стриткафе"

Рабочий проект отопления и вентиляции
ООО "Стриткафе" по адресу: г.Москва,
ул.Тверской бульвар, д.7

Стадия	Лист	Листов
С	3	
ООО "СПЕЦПРОЕКТМОНТАЖ" +7 (985) 777-10-30		

План подвала (вентиляция)

План подвала



Экспликация помещений подвала

Номер помещения	Наименование	Площадь, м ²	Кат. помещения
1	Зал кафе	10,0	
2	Санузел для посетителей	19,11	
3	Коридор	5,02	
4	Горячий цех	30,3	
5	Винный погреб	20,3	
6	Офис	23,2	
7	Коридор	9,69	
8	Санузел персонала	5,2	
9	Кладовая	23,74	

Согласовано:

Взам. инв. №

Подп. и дата

Инв. № подл.

00-0-000-0B

Заказчик: ООО "Стриткафе"

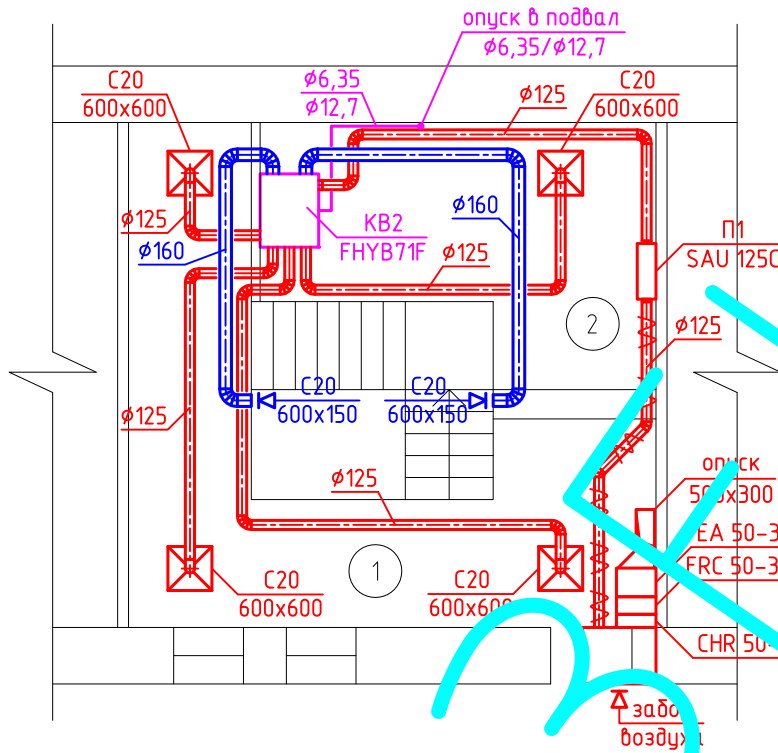
Изм.	Кол.	Лист	№ док.	Подп.	Дата
ГИП		Воронин Р.Д.			
Нач.отд.					
Гл.спец.					
Рук.гр.					
Проверил		Попов М.С.			
Проектир.		Назаров И.Г.			

Рабочий проект отопления и вентиляции
 ООО "Стриткафе" по адресу: г.Москва,
 ул.Тверской бульвар, д.7

Стадия	Лист	Листов
С	4	
ООО "СПЕЦПРОЕКТМОНТАЖ" +7 (985) 777-10-30		

План подвала (кондиционирование)

План 1-го этажа

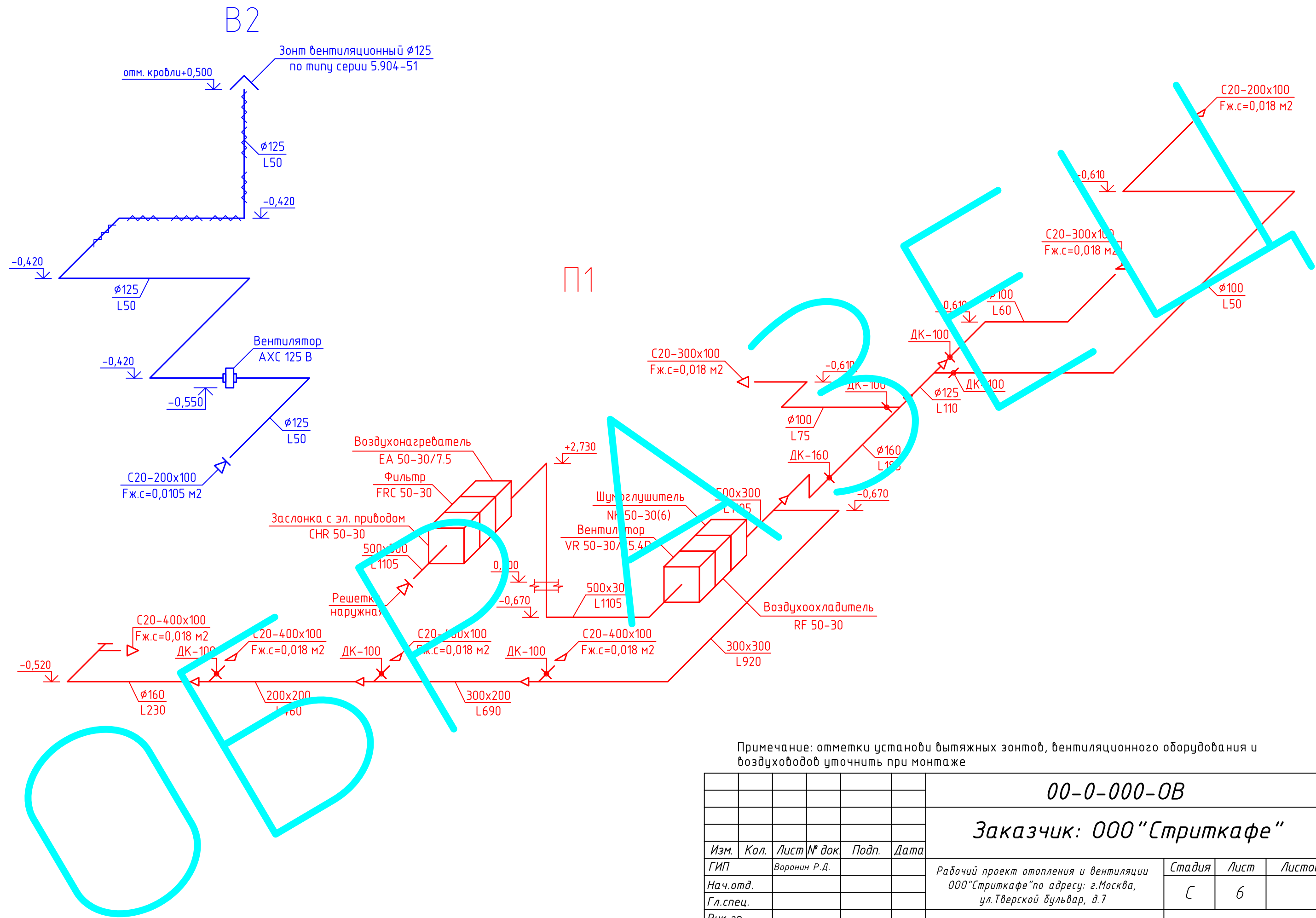


Экспликация помещений 1-го этажа

Номер помещения	Наименование	Площадь, м ²	Кат.* помещения
1	Зал кафе	23,59	
2	Гардероб	15,85	

Согласовано:

Взам. инв. №	00-0-000-0В									
	Заказчик: ООО "Стриткафе"									
Подп. и дата	И. м.	Кол.	Лист № до	Подп.	Дата	Рабочий проект отопления и вентиляции ООО "Стриткафе" по адресу: г. Москва, ул. Тверской бульвар, д. 7	Стадия	Лист	Листов	ООО "СПЕЦПРОЕКТМОНТАЖ" +7 (985) 777-10-30
	Ген. дир.		Воронин Р.Д.				С	5		
Инв. № подл.	Нач. отд.					План 1-го этажа (вентиляция)				
	Гл. спец.									
	Рук. гр.									
	Проверил		Попов М.С.							
	Проектир.		Назаров И.Г.							



Примечание: отметки установки вытяжных зонтов, вентиляционного оборудования и воздуховодов уточнить при монтаже

						00-0-000-0B			
						Заказчик: ООО "Стриткафе"			
Изм.	Кол.	Лист	№ док.	Подп.	Дата	Рабочий проект отопления и вентиляции ООО "Стриткафе" по адресу: г. Москва, ул. Тверской бульвар, д. 7	Стадия	Лист	Листов
ГИП		Воронин Р.Д.					С	6	
Нач. отд.									
Гл. спец.									
Рук. гр.									
Проверил		Попов М.С.				Схема системы вентиляции П1	ООО "СПЕЦПРОЕКТМОНТАЖ" +7 (985) 777-10-30		
Проектир.		Назаров И.Г.							

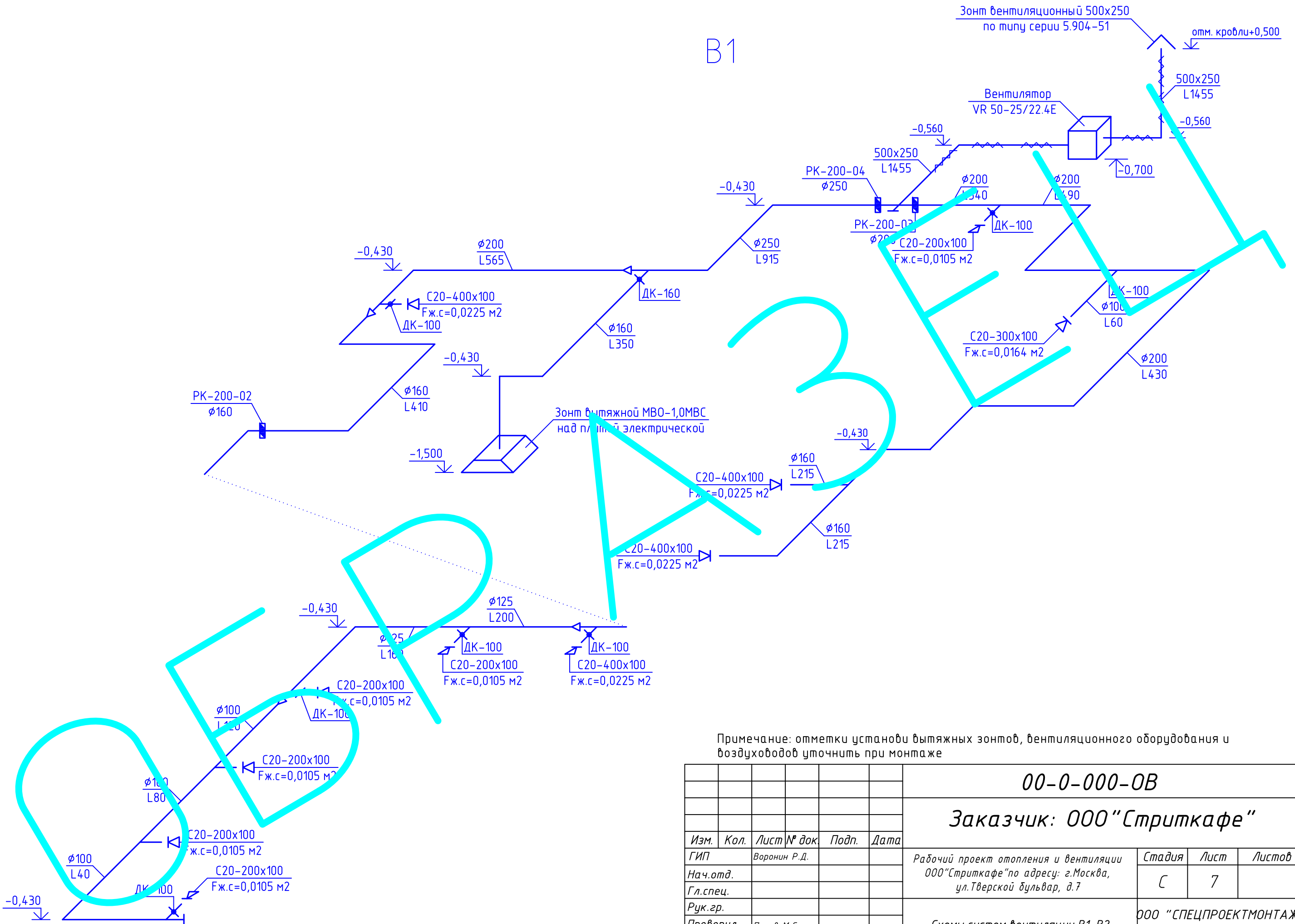
Согласовано:

Взам. инв. №

Подп. и дата

Инв. № подл.

B1



Примечание: отметки установки вытяжных зонтов, вентиляционного оборудования и воздуховодов уточнить при монтаже

						00-0-000-0B			
						Заказчик: ООО "Стриткафе"			
Изм.	Кол.	Лист	№ док.	Подп.	Дата	Рабочий проект отопления и вентиляции ООО "Стриткафе" по адресу: г.Москва, ул.Тверской бульвар, д.7	Стадия	Лист	Листов
ГИП		Воронин Р.Д.					С	7	
Нач.отд.									
Гл.спец.									
Рук.гр.									
Проверил		Полов М.С.				Схемы систем вентиляции В1-В2	ООО "СПЕЦПРОЕКТМОНТАЖ" +7 (985) 777-10-30		
Проектир.		Назаров И.Г.							

Согласовано :

Взам. инв. №

Подп. и дата

Инв. № подл.

ПОЗИЦИЯ	НАИМЕНОВАНИЕ И ТЕХНИЧЕСКАЯ ХАРАКТЕРИСТИКА	ТИП, МАРКА ОБОЗНАЧЕНИЕ ДОКУМЕНТА, ОПРОСНОГО ЛИСТА	КОД ОБОРУДОВАНИЯ, ИЗДЕЛИЯ, МАТЕРИАЛА	ЗАВОД-ИЗГОТОВИТЕЛЬ	ЕДИНИЦА ИЗМЕРЕНИЯ	КОЛ-ВО	МАССА ЕДИНИЦЫ, КГ	ПРИМЕЧАНИЕ
1	2	3	4	5	6	7	8	9
	<u>ВЕНТИЛЯЦИЯ</u>							
	<u>ДРУГИЕ ЭЛЕМЕНТЫ СИСТЕМ</u>							
	Решетка стальная вентиляционная Fж.с=0,0105 м2	C20-200x100			шт	5		
	Решетка стальная вентиляционная Fж.с=0,0225 м2	C20-400x100			шт	3		повторное применение
	Зонт вытяжной 1000x700x580h из оцинкованной стали толщ.=1,0 мм с фильтром-жироуловителем	MBO-1,0MBC			шт	1	34,0	
	Дроссель-клапан круглый ДК-100				шт	8		3-повторн. применение
	Дроссель-клапан круглый ДК-160				шт	1		
	Клапан обратный общего назначения РК-200-02 φ160	ТУ 4863-193-04612941-99			шт	1		
	Клапан обратный общего назначения РК-200-04 φ250	ТУ 4863-193-04612941-99			шт	1		
	<u>ВОЗДУХОВОДЫ</u>							
	Воздуховод из тонколистовой оцинкованной стали φ100 мм толщ.=0,5 мм	ГОСТ 14918-80*			м	7,0		
	Воздуховод из тонколистовой оцинкованной стали φ125 мм толщ.=0,5 мм	ГОСТ 14918-80*			м	7,5		
	Воздуховод из тонколистовой оцинкованной стали φ160 мм толщ.=0,5 мм	ГОСТ 14918-80*			м	5,5		класс плотности "П"
	Воздуховод из тонколистовой оцинкованной стали φ200 мм толщ.=0,5 мм	ГОСТ 14918-80*			м	5,5		
	Воздуховод из тонколистовой оцинкованной стали φ250 мм толщ.=0,6 мм	ГОСТ 14918-80*			м	8,5		
	<u>ДЕМОНТАЖ</u>							
	<u>ДРУГИЕ ЭЛЕМЕНТЫ СИСТЕМ</u>							
	Решетка стальная вентиляционная Fж.с=0,0225 м2	C20-400x100			шт	3		для повтор. примен.

Согласовано:

Взамен инв. №

Подпись и дата

Инв. № подл.



Изм.	Кол.	Лист	№ док.	Подп.	Дата
ГИП			Воронин Р.Д.		
Нач.отд.					
Гл.спец.					
Рук.гр.					
Проверил			Попов М.С.		
Проектир.			Назаров И.Г.		

00-0-000-ОВ.С

Заказчик: ООО "Стриткафе"

Рабочий проект отопления и вентиляции
ООО "Стриткафе" по адресу: г.Москва,
ул.Тверской бульвар, д.7

Стадия	Лист	Листов
С	1	2

Спецификация оборудования

ООО "СПЕЦПРОЕКТМОНТАЖ"
+7 (985) 777-10-30

ПОЗИЦИЯ	НАИМЕНОВАНИЕ И ТЕХНИЧЕСКАЯ ХАРАКТЕРИСТИКА	ТИП, МАРКА ОБОЗНАЧЕНИЕ ДОКУМЕНТА, ОПРОСНОГО ЛИСТА	КОД ОБОРУДОВАНИЯ, ИЗДЕЛИЯ, МАТЕРИАЛА	ЗАВОД-ИЗГОТОВИТЕЛЬ	ЕДИНИЦА ИЗМЕРЕНИЯ	КОЛ-ВО	МАССА ЕДИНИЦЫ, КГ	ПРИМЕЧАНИЕ
1	2	3	4	5	6	7	8	9
	Клапан обратный общего назначения РК-200-03 φ200	ТУ 4863-193-04612941-99			шт	1		
	Дроссель-клапан круглый ДК-100				шт			
	<u>ВОЗДУХОВОДЫ</u>							
	Воздуховод из тонколистовой оцинкованной стали φ160 мм толщ.=0,5 мм	ГОСТ 14918-80*			м	6,0		
	Воздуховод из тонколистовой оцинкованной стали φ200 мм толщ.=0,5 мм	ГОСТ 14918-80*			м	10,0		

Handwritten signature in blue ink.

Handwritten signature in blue ink.

Согласовано :
Инв. N подл.
Подпись и дата
Взамен инв. N

Изм.	Кол.	Лист	Ндоп.	Подп.	Дата

00-0-000-0B.C